

洪水浸水想定区域(想定最大規模)

このマップ内にあるQRコードをスマートフォン等で読み取ると、各項目をより詳細に確認することができます。

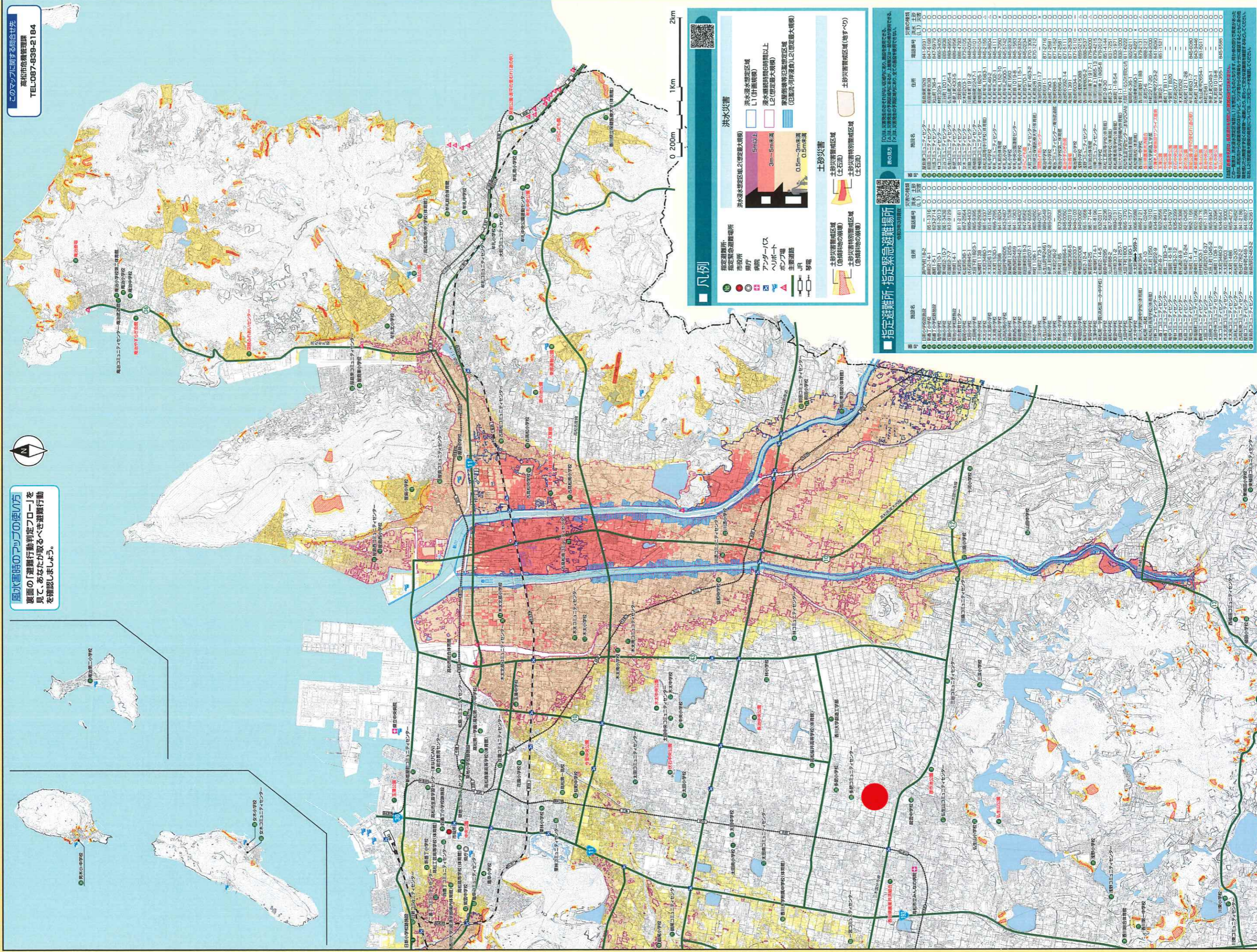
洪水浸水想定区域(想定最大規模) | 洪水浸水想定区域(想定最大規模) | 洪水浸水想定区域(想定最大規模) | 洪水浸水想定区域(想定最大規模) | 洪水浸水想定区域(想定最大規模) | 洪水浸水想定区域(想定最大規模) | 洪水浸水想定区域(想定最大規模) | 洪水浸水想定区域(想定最大規模)

このマップは、令和3年3月に春日川川縁が壊れた場合、1年間にその区域を浸水する想定が170(1.4%)の期間、新川 流域の浸水範囲 345mm / 2日間、春日川 流域の浸水範囲 300mm / 2日間、高松市全域を浸水する想定が17,000(0.1%)の期間を上回る期間、新川 流域の浸水範囲 1,008mm / 2日間、春日川 流域の浸水範囲 1,009mm / 2日間

このマップは、令和3年3月に春日川川縁が壊れた場合、1年間にその区域を浸水する想定が170(1.4%)の期間、新川 流域の浸水範囲 345mm / 2日間、春日川 流域の浸水範囲 300mm / 2日間、高松市全域を浸水する想定が17,000(0.1%)の期間を上回る期間、新川 流域の浸水範囲 1,008mm / 2日間、春日川 流域の浸水範囲 1,009mm / 2日間

このマップは、令和3年3月に春日川川縁が壊れた場合、1年間にその区域を浸水する想定が170(1.4%)の期間、新川 流域の浸水範囲 345mm / 2日間、春日川 流域の浸水範囲 300mm / 2日間、高松市全域を浸水する想定が17,000(0.1%)の期間を上回る期間、新川 流域の浸水範囲 1,008mm / 2日間、春日川 流域の浸水範囲 1,009mm / 2日間

このマップに関する問合せ先
高松市危機管理課
TEL:087-839-2184



凡例

指定避難所

- 指定緊急避難場所
- 市役所
- 病院
- アンダーパス
- ヘリポート
- ホブ場
- 主要道路
- JR
- 幹線

洪水災害

- 洪水浸水想定区域 (L1(計画規模))
- 浸水想定線幅100m以上 (L2(想定最大規模))
- 浸水想定線幅50m以上 (L2(想定最大規模))
- 浸水想定線幅20m以上 (L2(想定最大規模))
- 浸水想定線幅10m以上 (L2(想定最大規模))
- 浸水想定線幅5m以上 (L2(想定最大規模))
- 浸水想定線幅2m以上 (L2(想定最大規模))
- 浸水想定線幅1m以上 (L2(想定最大規模))
- 浸水想定線幅0.5m以上 (L2(想定最大規模))
- 浸水想定線幅0.2m以上 (L2(想定最大規模))
- 浸水想定線幅0.1m以上 (L2(想定最大規模))
- 浸水想定線幅0.05m以上 (L2(想定最大規模))
- 浸水想定線幅0.02m以上 (L2(想定最大規模))
- 浸水想定線幅0.01m以上 (L2(想定最大規模))
- 浸水想定線幅0.005m以上 (L2(想定最大規模))
- 浸水想定線幅0.002m以上 (L2(想定最大規模))
- 浸水想定線幅0.001m以上 (L2(想定最大規模))
- 浸水想定線幅0.0005m以上 (L2(想定最大規模))
- 浸水想定線幅0.0002m以上 (L2(想定最大規模))
- 浸水想定線幅0.0001m以上 (L2(想定最大規模))

指定避難所・指定緊急避難場所

施設名	住所	電話番号(内線)	指定避難所(指定緊急避難場所)
春日川児童センター	春日川1-1-1	087-839-1111	○
春日川児童センター	春日川1-1-2	087-839-1112	○
春日川児童センター	春日川1-1-3	087-839-1113	○
春日川児童センター	春日川1-1-4	087-839-1114	○
春日川児童センター	春日川1-1-5	087-839-1115	○
春日川児童センター	春日川1-1-6	087-839-1116	○
春日川児童センター	春日川1-1-7	087-839-1117	○
春日川児童センター	春日川1-1-8	087-839-1118	○
春日川児童センター	春日川1-1-9	087-839-1119	○
春日川児童センター	春日川1-1-10	087-839-1120	○
春日川児童センター	春日川1-1-11	087-839-1121	○
春日川児童センター	春日川1-1-12	087-839-1122	○
春日川児童センター	春日川1-1-13	087-839-1123	○
春日川児童センター	春日川1-1-14	087-839-1124	○
春日川児童センター	春日川1-1-15	087-839-1125	○
春日川児童センター	春日川1-1-16	087-839-1126	○
春日川児童センター	春日川1-1-17	087-839-1127	○
春日川児童センター	春日川1-1-18	087-839-1128	○
春日川児童センター	春日川1-1-19	087-839-1129	○
春日川児童センター	春日川1-1-20	087-839-1130	○
春日川児童センター	春日川1-1-21	087-839-1131	○
春日川児童センター	春日川1-1-22	087-839-1132	○
春日川児童センター	春日川1-1-23	087-839-1133	○
春日川児童センター	春日川1-1-24	087-839-1134	○
春日川児童センター	春日川1-1-25	087-839-1135	○
春日川児童センター	春日川1-1-26	087-839-1136	○
春日川児童センター	春日川1-1-27	087-839-1137	○
春日川児童センター	春日川1-1-28	087-839-1138	○
春日川児童センター	春日川1-1-29	087-839-1139	○
春日川児童センター	春日川1-1-30	087-839-1140	○
春日川児童センター	春日川1-1-31	087-839-1141	○
春日川児童センター	春日川1-1-32	087-839-1142	○
春日川児童センター	春日川1-1-33	087-839-1143	○
春日川児童センター	春日川1-1-34	087-839-1144	○
春日川児童センター	春日川1-1-35	087-839-1145	○
春日川児童センター	春日川1-1-36	087-839-1146	○
春日川児童センター	春日川1-1-37	087-839-1147	○
春日川児童センター	春日川1-1-38	087-839-1148	○
春日川児童センター	春日川1-1-39	087-839-1149	○
春日川児童センター	春日川1-1-40	087-839-1150	○
春日川児童センター	春日川1-1-41	087-839-1151	○
春日川児童センター	春日川1-1-42	087-839-1152	○
春日川児童センター	春日川1-1-43	087-839-1153	○
春日川児童センター	春日川1-1-44	087-839-1154	○
春日川児童センター	春日川1-1-45	087-839-1155	○
春日川児童センター	春日川1-1-46	087-839-1156	○
春日川児童センター	春日川1-1-47	087-839-1157	○
春日川児童センター	春日川1-1-48	087-839-1158	○
春日川児童センター	春日川1-1-49	087-839-1159	○
春日川児童センター	春日川1-1-50	087-839-1160	○
春日川児童センター	春日川1-1-51	087-839-1161	○
春日川児童センター	春日川1-1-52	087-839-1162	○
春日川児童センター	春日川1-1-53	087-839-1163	○
春日川児童センター	春日川1-1-54	087-839-1164	○
春日川児童センター	春日川1-1-55	087-839-1165	○
春日川児童センター	春日川1-1-56	087-839-1166	○
春日川児童センター	春日川1-1-57	087-839-1167	○
春日川児童センター	春日川1-1-58	087-839-1168	○
春日川児童センター	春日川1-1-59	087-839-1169	○
春日川児童センター	春日川1-1-60	087-839-1170	○
春日川児童センター	春日川1-1-61	087-839-1171	○
春日川児童センター	春日川1-1-62	087-839-1172	○
春日川児童センター	春日川1-1-63	087-839-1173	○
春日川児童センター	春日川1-1-64	087-839-1174	○
春日川児童センター	春日川1-1-65	087-839-1175	○
春日川児童センター	春日川1-1-66	087-839-1176	○
春日川児童センター	春日川1-1-67	087-839-1177	○
春日川児童センター	春日川1-1-68	087-839-1178	○
春日川児童センター	春日川1-1-69	087-839-1179	○
春日川児童センター	春日川1-1-70	087-839-1180	○
春日川児童センター	春日川1-1-71	087-839-1181	○
春日川児童センター	春日川1-1-72	087-839-1182	○
春日川児童センター	春日川1-1-73	087-839-1183	○
春日川児童センター	春日川1-1-74	087-839-1184	○
春日川児童センター	春日川1-1-75	087-839-1185	○
春日川児童センター	春日川1-1-76	087-839-1186	○
春日川児童センター	春日川1-1-77	087-839-1187	○
春日川児童センター	春日川1-1-78	087-839-1188	○
春日川児童センター	春日川1-1-79	087-839-1189	○
春日川児童センター	春日川1-1-80	087-839-1190	○
春日川児童センター	春日川1-1-81	087-839-1191	○
春日川児童センター	春日川1-1-82	087-839-1192	○
春日川児童センター	春日川1-1-83	087-839-1193	○
春日川児童センター	春日川1-1-84	087-839-1194	○
春日川児童センター	春日川1-1-85	087-839-1195	○
春日川児童センター	春日川1-1-86	087-839-1196	○
春日川児童センター	春日川1-1-87	087-839-1197	○
春日川児童センター	春日川1-1-88	087-839-1198	○
春日川児童センター	春日川1-1-89	087-839-1199	○
春日川児童センター	春日川1-1-90	087-839-1200	○

このマップ内にある2次元コードをスマートフォン等で読み取ると、各項目をより詳細に確認することができます。



アイタウン多肥Ⅲ

新川・春日川

新川・春日川

レベル

このマップは、令和3年7月に春日川が氾濫した洪水浸水想定区域図を基に、避難所の情報を取って作成したもので、精度と信頼性の向上を図っています。

洪水ハザードマップの修正について
春日川が氾濫した「想定し得る最大規模の降雨」及び「計画規模」の洪水浸水想定区域図等に訂正があったこと、今回、春日川が氾濫した修正した洪水浸水想定区域図を基に、令和3年3月に本市「洪水ハザードマップ(新川・春日川)」を修正しました。2次元コードより、訂正箇所を確認してください。
なお、春日川・本川には修正ありません。

裏面の「避難行動判定フロー」を見てください。避難行動を確認しましょう。

このマップ内にある2次元コードをスマートフォン等で読み取ると、各項目をより詳細に確認することができます。

新川・春日川

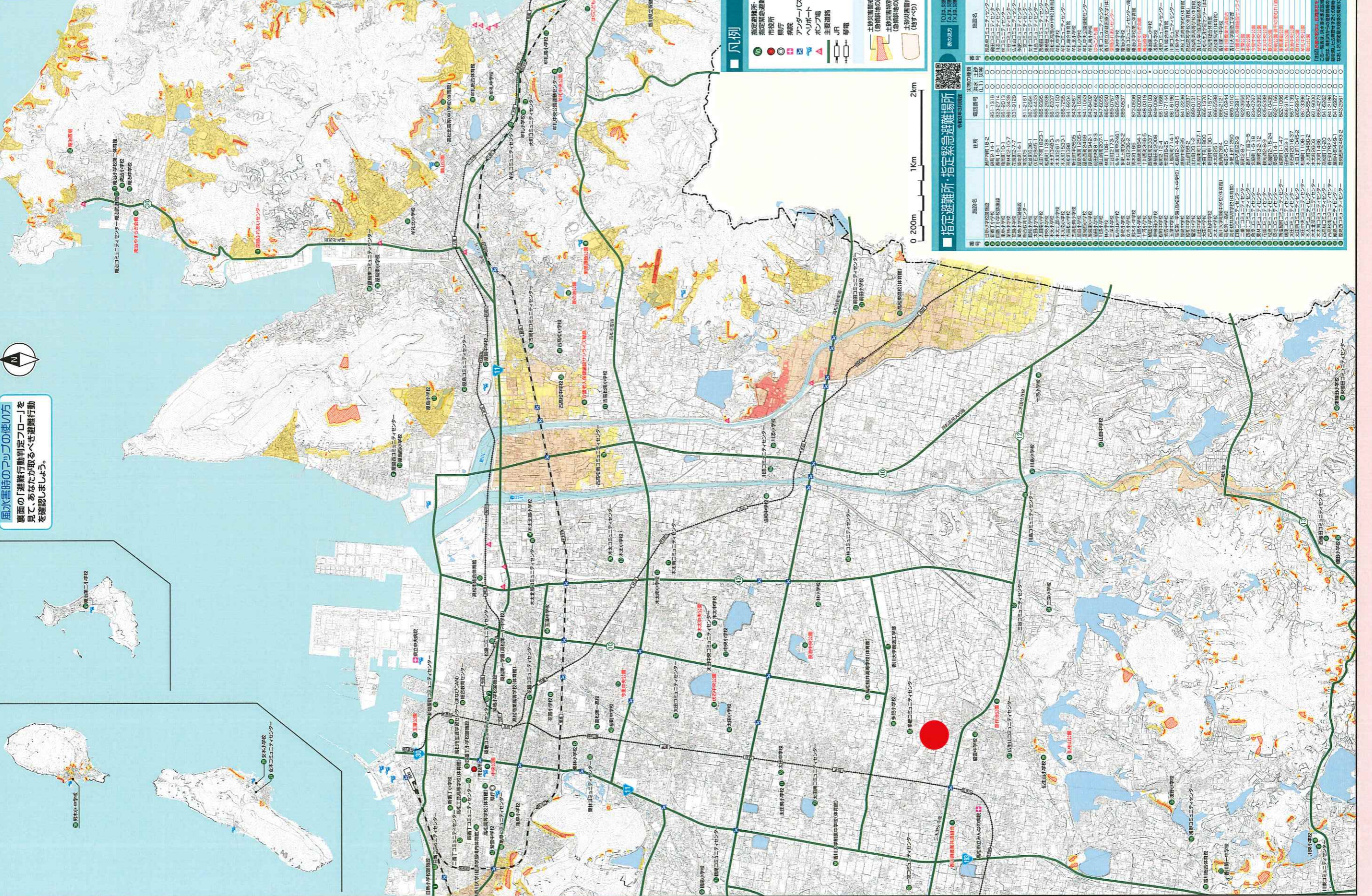
風水害時のマップの使い方

裏面の「避難行動判定フロー」を見てください。避難行動を確認しましょう。



このマップに関する問合せ先

高松市危機管理課
TEL:087-939-2184



凡例

- 指定避難場所: 指定緊急避難場所 (市役所、病院、アンダーパス、ヘルポート、ホップ庵、主要道路、UR、野電)
- 洪水災害: 洪水浸水想定区域Ⅰ(計画規模) (5m以上, 3m~5m未満, 0.5m~3m未満)
- 土砂災害: 土砂災害警戒区域 (危険箇所の附帯), 土砂災害特別警戒区域 (危険箇所の附帯), 土砂災害警戒区域 (地すべり)

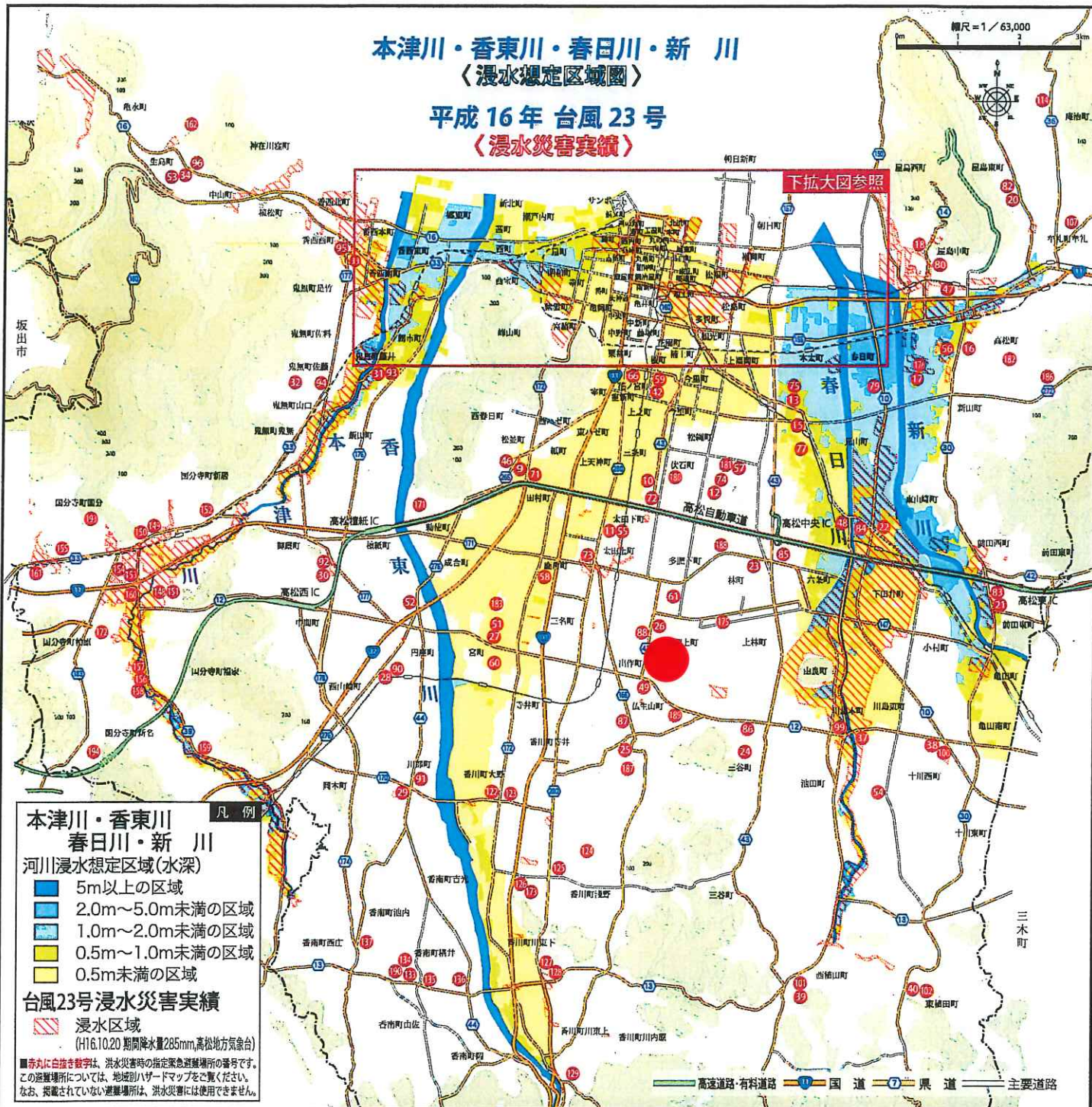
指定避難所・指定緊急避難場所

番号	施設名	住所	電話番号	洪水浸水想定区域Ⅰ(計画規模)	災害時の備品
001	春日川市民センター	春日川1-1-1	874-1111	○	○
002	春日川市民センター	春日川1-1-1	874-1111	○	○
003	春日川市民センター	春日川1-1-1	874-1111	○	○
004	春日川市民センター	春日川1-1-1	874-1111	○	○
005	春日川市民センター	春日川1-1-1	874-1111	○	○
006	春日川市民センター	春日川1-1-1	874-1111	○	○
007	春日川市民センター	春日川1-1-1	874-1111	○	○
008	春日川市民センター	春日川1-1-1	874-1111	○	○
009	春日川市民センター	春日川1-1-1	874-1111	○	○
010	春日川市民センター	春日川1-1-1	874-1111	○	○
011	春日川市民センター	春日川1-1-1	874-1111	○	○
012	春日川市民センター	春日川1-1-1	874-1111	○	○
013	春日川市民センター	春日川1-1-1	874-1111	○	○
014	春日川市民センター	春日川1-1-1	874-1111	○	○
015	春日川市民センター	春日川1-1-1	874-1111	○	○
016	春日川市民センター	春日川1-1-1	874-1111	○	○
017	春日川市民センター	春日川1-1-1	874-1111	○	○
018	春日川市民センター	春日川1-1-1	874-1111	○	○
019	春日川市民センター	春日川1-1-1	874-1111	○	○
020	春日川市民センター	春日川1-1-1	874-1111	○	○
021	春日川市民センター	春日川1-1-1	874-1111	○	○
022	春日川市民センター	春日川1-1-1	874-1111	○	○
023	春日川市民センター	春日川1-1-1	874-1111	○	○
024	春日川市民センター	春日川1-1-1	874-1111	○	○
025	春日川市民センター	春日川1-1-1	874-1111	○	○
026	春日川市民センター	春日川1-1-1	874-1111	○	○
027	春日川市民センター	春日川1-1-1	874-1111	○	○
028	春日川市民センター	春日川1-1-1	874-1111	○	○
029	春日川市民センター	春日川1-1-1	874-1111	○	○
030	春日川市民センター	春日川1-1-1	874-1111	○	○
031	春日川市民センター	春日川1-1-1	874-1111	○	○
032	春日川市民センター	春日川1-1-1	874-1111	○	○
033	春日川市民センター	春日川1-1-1	874-1111	○	○
034	春日川市民センター	春日川1-1-1	874-1111	○	○
035	春日川市民センター	春日川1-1-1	874-1111	○	○
036	春日川市民センター	春日川1-1-1	874-1111	○	○
037	春日川市民センター	春日川1-1-1	874-1111	○	○
038	春日川市民センター	春日川1-1-1	874-1111	○	○
039	春日川市民センター	春日川1-1-1	874-1111	○	○
040	春日川市民センター	春日川1-1-1	874-1111	○	○
041	春日川市民センター	春日川1-1-1	874-1111	○	○
042	春日川市民センター	春日川1-1-1	874-1111	○	○
043	春日川市民センター	春日川1-1-1	874-1111	○	○
044	春日川市民センター	春日川1-1-1	874-1111	○	○
045	春日川市民センター	春日川1-1-1	874-1111	○	○
046	春日川市民センター	春日川1-1-1	874-1111	○	○
047	春日川市民センター	春日川1-1-1	874-1111	○	○
048	春日川市民センター	春日川1-1-1	874-1111	○	○
049	春日川市民センター	春日川1-1-1	874-1111	○	○
050	春日川市民センター	春日川1-1-1	874-1111	○	○
051	春日川市民センター	春日川1-1-1	874-1111	○	○
052	春日川市民センター	春日川1-1-1	874-1111	○	○
053	春日川市民センター	春日川1-1-1	874-1111	○	○
054	春日川市民センター	春日川1-1-1	874-1111	○	○
055	春日川市民センター	春日川1-1-1	874-1111	○	○
056	春日川市民センター	春日川1-1-1	874-1111	○	○
057	春日川市民センター	春日川1-1-1	874-1111	○	○
058	春日川市民センター	春日川1-1-1	874-1111	○	○
059	春日川市民センター	春日川1-1-1	874-1111	○	○
060	春日川市民センター	春日川1-1-1	874-1111	○	○
061	春日川市民センター	春日川1-1-1	874-1111	○	○
062	春日川市民センター	春日川1-1-1	874-1111	○	○
063	春日川市民センター	春日川1-1-1	874-1111	○	○
064	春日川市民センター	春日川1-1-1	874-1111	○	○
065	春日川市民センター	春日川1-1-1	874-1111	○	○
066	春日川市民センター	春日川1-1-1	874-1111	○	○
067	春日川市民センター	春日川1-1-1	874-1111	○	○
068	春日川市民センター	春日川1-1-1	874-1111	○	○
069	春日川市民センター	春日川1-1-1	874-1111	○	○
070	春日川市民センター	春日川1-1-1	874-1111	○	○
071	春日川市民センター	春日川1-1-1	874-1111	○	○
072	春日川市民センター	春日川1-1-1	874-1111	○	○
073	春日川市民センター	春日川1-1-1	874-1111	○	○
074	春日川市民センター	春日川1-1-1	874-1111	○	○
075	春日川市民センター	春日川1-1-1	874-1111	○	○
076	春日川市民センター	春日川1-1-1	874-1111	○	○
077	春日川市民センター	春日川1-1-1	874-1111	○	○
078	春日川市民センター	春日川1-1-1	874-1111	○	○
079	春日川市民センター	春日川1-1-1	874-1111	○	○
080	春日川市民センター	春日川1-1-1	874-1111	○	○
081	春日川市民センター	春日川1-1-1	874-1111	○	○
082	春日川市民センター	春日川1-1-1	874-1111	○	○
083	春日川市民センター	春日川1-1-1	874-1111	○	○
084	春日川市民センター	春日川1-1-1	874-1111	○	○
085	春日川市民センター	春日川1-1-1	874-1111	○	○
086	春日川市民センター	春日川1-1-1	874-1111	○	○
087	春日川市民センター	春日川1-1-1	874-1111	○	○
088	春日川市民センター	春日川1-1-1	874-1111	○	○
089	春日川市民センター	春日川1-1-1	874-1111	○	○
090	春日川市民センター	春日川1-1-1	874-1111	○	○
091	春日川市民センター	春日川1-1-1	874-1111	○	○
092	春日川市民センター	春日川1-1-1	874-1111	○	○
093	春日川市民センター	春日川1-1-1	874-1111	○	○
094	春日川市民センター	春日川1-1-1	874-1111	○	○
095	春日川市民センター	春日川1-1-1	874-1111	○	○
096	春日川市民センター	春日川1-1-1	874-1111	○	○
097	春日川市民センター	春日川1-1-1	874-1111	○	○
098	春日川市民センター	春日川1-1-1	874-1111	○	○
099	春日川市民センター	春日川1-1-1	874-1111	○	○
100	春日川市民センター	春日川1-1-1	874-1111	○	○

本津川・香東川・春日川・新川 〈浸水想定区域図〉

平成16年台風23号 〈浸水災害実績〉

縮尺=1/63,000



**本津川・香東川
春日川・新川
河川浸水想定区域(水深)**

- 5m以上の区域
- 2.0m~5.0m未満の区域
- 1.0m~2.0m未満の区域
- 0.5m~1.0m未満の区域
- 0.5m未満の区域

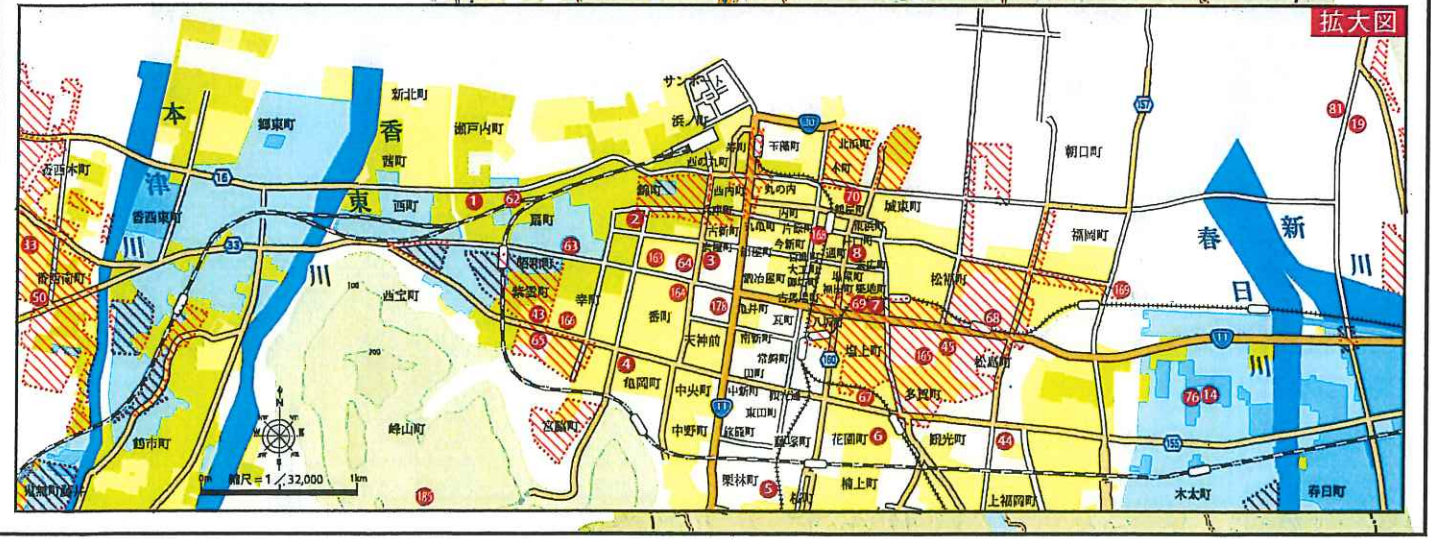
台風23号浸水災害実績

- ▨ 浸水区域
(H16.10.20 期間降水量285mm,高松地方気象台)

■赤丸に白抜き数字は、洪水災害時の指定緊急避難場所の番号です。この避難場所については、地域別ハザードマップをご覧ください。なお、掲載されていない避難場所は、洪水災害には使用できません。

— 高速道路・有料道路 — 17 国道 — 7 県道 — 主要道路

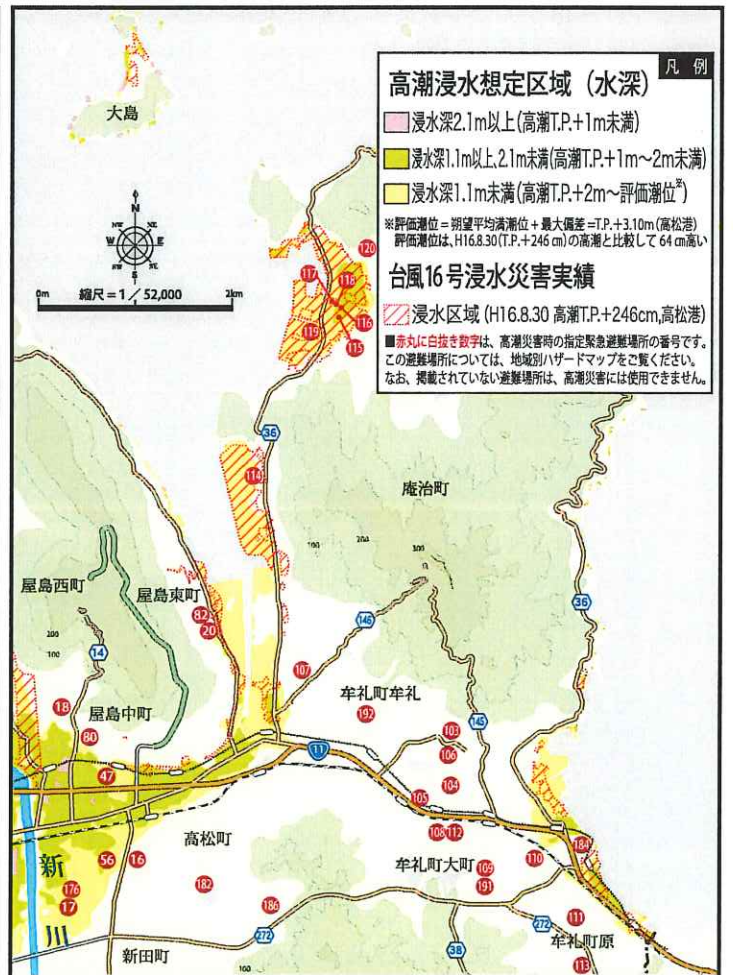
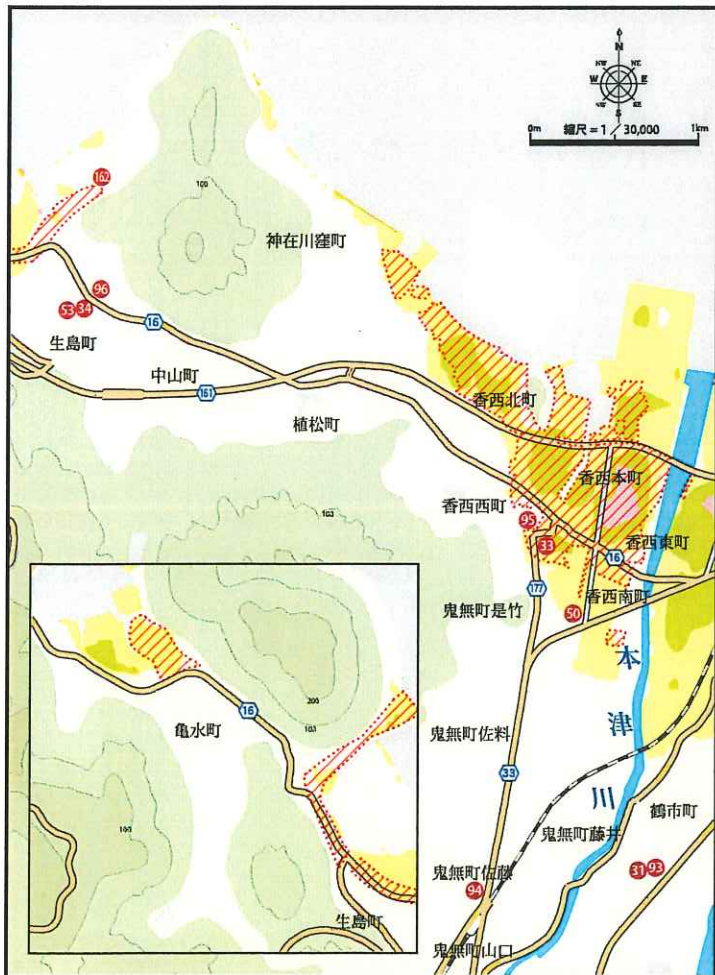
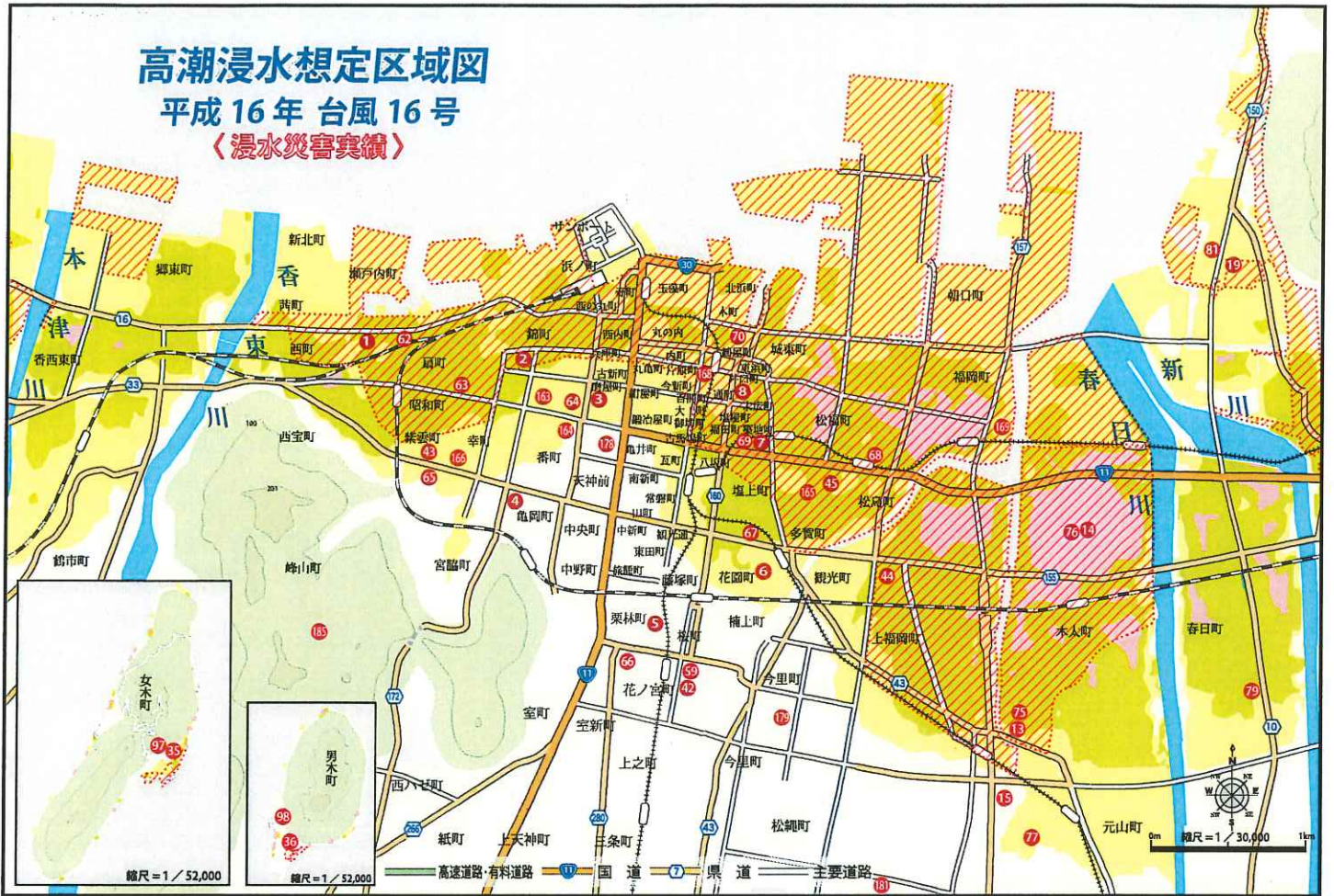
拡大図



高潮浸水想定区域図

平成16年台風16号

〈浸水災害実績〉





見て、使って、備えよう!!

地域コミュニティ別 みんなの防災マップ

たかまつ市民

ふだんから使える

津波および土砂災害等による被害が想定される区域や避難所などの情報を各マップに掲載しています。

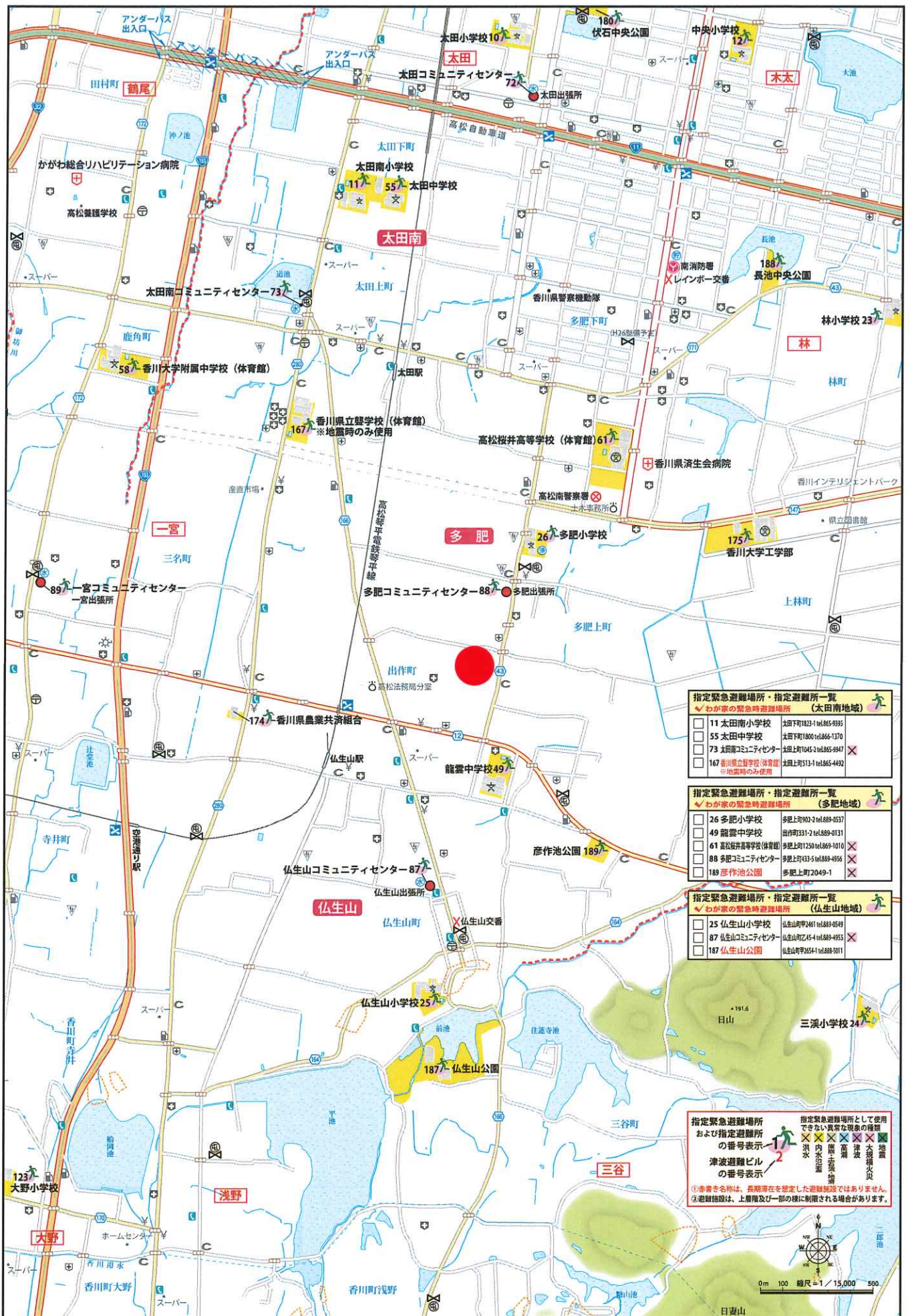
災害は、いつどこで発生するかわかりません。防災マップに示した区域以外であっても安全ということではありません。

被害想定区域内に住んでいる方はもとより、区域外の方も災害に対する備えや災害の発生に十分注意してください。

主な凡例翻訳一覧

地図表記	日本語	English(英語)	中文(中国語・簡体字)	한국어(韓国語)
	指定緊急避難場所・指定避難所	Designated emergency evacuation location・Designated evacuation location	指定紧急疏散地・指定疏散地	지정긴급피난장소・지정피난장소
	津波避難ビル	Tsunami evacuation building	海啸避难楼	쓰나미 피난 건물
	広域救護病院	Wide-area rescue hospital	广域救助医院	광역구조병원
	市役所	Municipal hall	市政府	시청
	市役所支所、出張所、連絡事務所	Municipal branch office, Community Office, Liaison office	市政府支所、办事处、联络处	시청지소, 사무소, 연락사무소
	消防署	Fire Station	消防署	소방서
	消防分署・出張所	Fire station branch, fire community office	消防分署/办事处	소방분서/사무소
	警察署	Police station	警察署	경찰서
	交番・駐在所	Police box	派出所/驻在所	파출소/주재소
	ヘリコプター離着陸場	Helicopter landing site	直升飞机起降点	헬기 이착륙장
	地下道・アンダーパス	Underpass	地下通道/地下道	지하통로/지하도
	公衆電話(屋外24h可)	Public phone (outside; usable for 24 hours)	公用电话(室外可24小时通话)	공중전화(실외 24시간 통화 가능)
	緊急輸送道路	Emergency transport road	紧急运输公路	긴급운송도로
	高速道路、有料道路	Expressway, Toll road	高速公路	고속도로, 유료도로
	国道	National road	收费公路	국도
	県道	Prefectural road	国道・县道	현도
	大学・高校	University, High school	大学/高中	대학교/고등학교
	中学校	Middle school	初中	중학교
	小学校	Elementary school	小学	초등학교
	主な官公庁	Major public office	主要的政府部门	주요 관청
	郵便局	Post office	邮局	우편국
	病院・診療所	Hospital, Clinic	医院/诊所	병원/진료소
	歯科診療所	Dental clinic	牙科诊所	치과진료소
	幼稚園・保育所・こども園	Preschool, Daycare	幼儿园/保育所	유치원/보육원
	銀行等金融機関	Financial institute such as a bank	银行等金融机构	은행 등 금융기구
	コンビニエンスストア(24h)	Convenience store (open 24 hours)	便利店(24小时营业)	편의점(24시간 영업)
	ガソリンスタンド	Gas station	加油站	주유소
	H16台風23号土砂災害発生箇所	Site where a landslide disaster occurred due to Typhoon 23 in 2004	2004年第23号台风发生泥石流灾害的地方	2004년 제23호 태풍시 토석류 재해 발생지
	河川重要水防区域	Critical water preservation zone along the waterways	河流重要水防区域	하천 중요 수해방지구역
	津波浸水深	Depth of tsunami inundation	海啸的积水深度	해일 침수깊이
	(浸水深0.01~0.3m未満の区域)	(Flood water depth from 0.01 to under 0.3 meters)	0.01-0.3米	0.01-0.3미터
	(浸水深0.3~1.0m未満の区域)	(Flood water depth from 0.3 to under 1.0 meters)	0.3-1.0米	0.3-1.0미터
	(浸水深1.0~2.0m未満の区域)	(Flood water depth from 1.0 to under 2.0 meters)	1.0-2.0米	1.0-2.0미터
	(浸水深2.0~3.0m未満の区域)	(Flood water depth from 2.0 to under 3.0 meters)	2.0-3.0米	2.0-3.0미터
	地すべり危険箇所	Landslide hazard site	山体滑坡危险地	산사태 위험지
	急傾斜地崩壊危険箇所	Landslide hazard site in steep slope area	陡坡崩塌灾害危险地	경사지 붕괴재해 위험지
	土石流危険区域	Debris flow hazard area	泥石流危险区域	토석류 위험구역
	土石流危険渓流流域	Debris flow hazard mountain stream area	泥石流危险河流区域	토석류 위험 하천구역

地域コミュニティマップに掲載されている大学・高校、中学校、小学校、変電所においては、国土地理院の地形図データより引用しています。



指定緊急避難場所・指定避難所一覧
 わが家の緊急時避難場所 (太田南地域)

<input type="checkbox"/>	11 太田南小学校	太田町1812-1 tel.885-9385	
<input type="checkbox"/>	55 太田中学校	太田町1800 tel.886-1370	
<input type="checkbox"/>	73 太田南コミュニティセンター	太田町1045-2 tel.885-9947	×
<input type="checkbox"/>	167 香川県立鶴尾学校 (体育館)	太田町513-1 tel.885-4492	※地震時のみ使用

指定緊急避難場所・指定避難所一覧
 わが家の緊急時避難場所 (多肥地域)

<input type="checkbox"/>	26 多肥小学校	多肥上町902-2 tel.889-5537	
<input type="checkbox"/>	49 龍雲中学校	出作町331-2 tel.889-0131	
<input type="checkbox"/>	61 高松桜井高等学校 (体育館)	多肥上町1250 tel.889-1010	×
<input type="checkbox"/>	88 多肥コミュニティセンター	多肥上町433-5 tel.889-4956	×
<input type="checkbox"/>	189 彦作池公園	多肥上町2049-1	×

指定緊急避難場所・指定避難所一覧
 わが家の緊急時避難場所 (仏生山地域)

<input type="checkbox"/>	25 仏生山小学校	仏生山町461 tel.889-6549	
<input type="checkbox"/>	87 仏生山コミュニティセンター	仏生山町745 tel.889-4955	×
<input type="checkbox"/>	187 仏生山公園	仏生山町2854-1 tel.888-5011	

指定緊急避難場所
 および指定避難所の
 番号表示

津波避難ビル
 の番号表示

①赤書き名前は、長期滞在を想定した避難施設ではありません。
 ③避難施設は、上層階及び一部の様に制限される場合があります。

